

Organisation straffen Konsequent-Transparent-Effizient

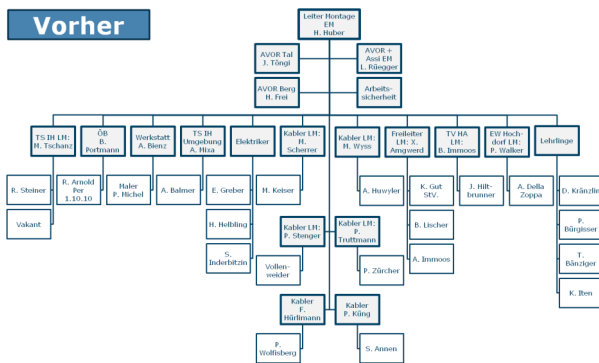


Fact Sheet 03

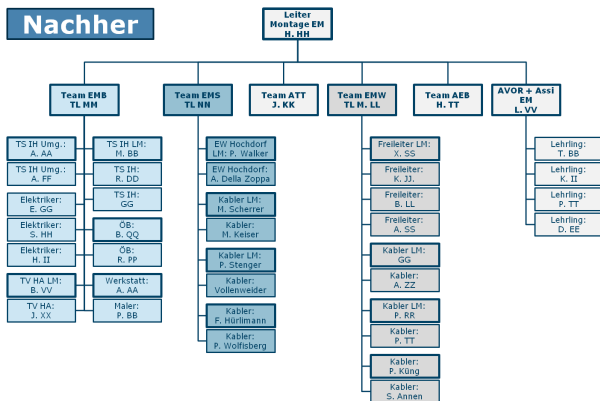
Thema: Neuorganisation

Ihre Herausforderung

- Die über viele Jahre gewachsene Organisation soll einfacher und kundenorientierter gestaltet werden.



- Der Markt verändert sich rasant aufgrund von neuen Produkten, neuen Marktteilnehmern und regulatorischen Anpassungen
- Die Geschäftsleitungs-/Bereichsleitungsmitglieder sollen entlastet werden, um wieder verstärkt strategisch/konzeptionell zu arbeiten



- Die Aufgabenfelder einzelner Bereiche sollen den neuen Produkten und Marktanforderungen angepasst werden
- Die bestehende Organisation soll zudem weniger interne Schnittstellen haben

Was ist unser Lösungsansatz?

- Phase 1: Im ersten Schritt gilt es eine Übersicht über Aufgaben und Rollen zu gewinnen. Die Aufgabenzuordnung soll visualisiert werden.

- Phase 2: Wichtigste Prozesse werden mit Use Cases abgebildet, Vorschläge zur Schnittstellenreduktion und zur optimierten IT-Unterstützung erarbeitet. Action Portfolios werden aufgesetzt. Weiter werden Transformation Teams etabliert, um eine hohe Akzeptanz und hohe Umsetzungsgeschwindigkeit zu gewährleisten
- Phase 3: Transformation Teams übernehmen mehr die Projektarbeit und setzen konsequent die anstehenden Aufgaben um

Was ist Ihr Nutzen?

- Die Geschäftsleitungsmitglieder gestalten die Unternehmenszukunft wieder aktiv mit
- Die Organisation ist an Marktgegebenheiten angepasst und vorbereitet auf weitere neue Marktänderungen
- Die Rollen und Aufgabenfelder der Geschäftsleitungsmitglieder und des Kaders sind geklärt
- Alle Bereiche arbeiten effektiv, wenig Leerläufe



- Die Rollen und Aufgabenfelder der Geschäftsleitungsmitglieder und des Kaders sind geklärt
- Alle Bereiche arbeiten effektiv, wenig Leerläufe

Schritthalten:Konsequent-Transparent-Effizient

Setzen Sie Ihre Ressourcen noch effizienter ein. In einem persönlichen Gespräch erfahren Sie mehr über unsere Ideen und Methoden im Bereich Strategie und Prozesse. Kontaktieren Sie uns:

Martin Müller, Dr. sc. techn. ETH
Service Management Partners AG
Industriestr. 16, CH-6300 Zug
Tel. +41 41 710 71 61
info@smpartners.ch

- Transformation Teams etablieren, um hohe Akzeptanz und hohe Umsetzungsgeschwindigkeit zu gewährleisten
- Action-Portfolio aufsetzen und konsequent umsetzen